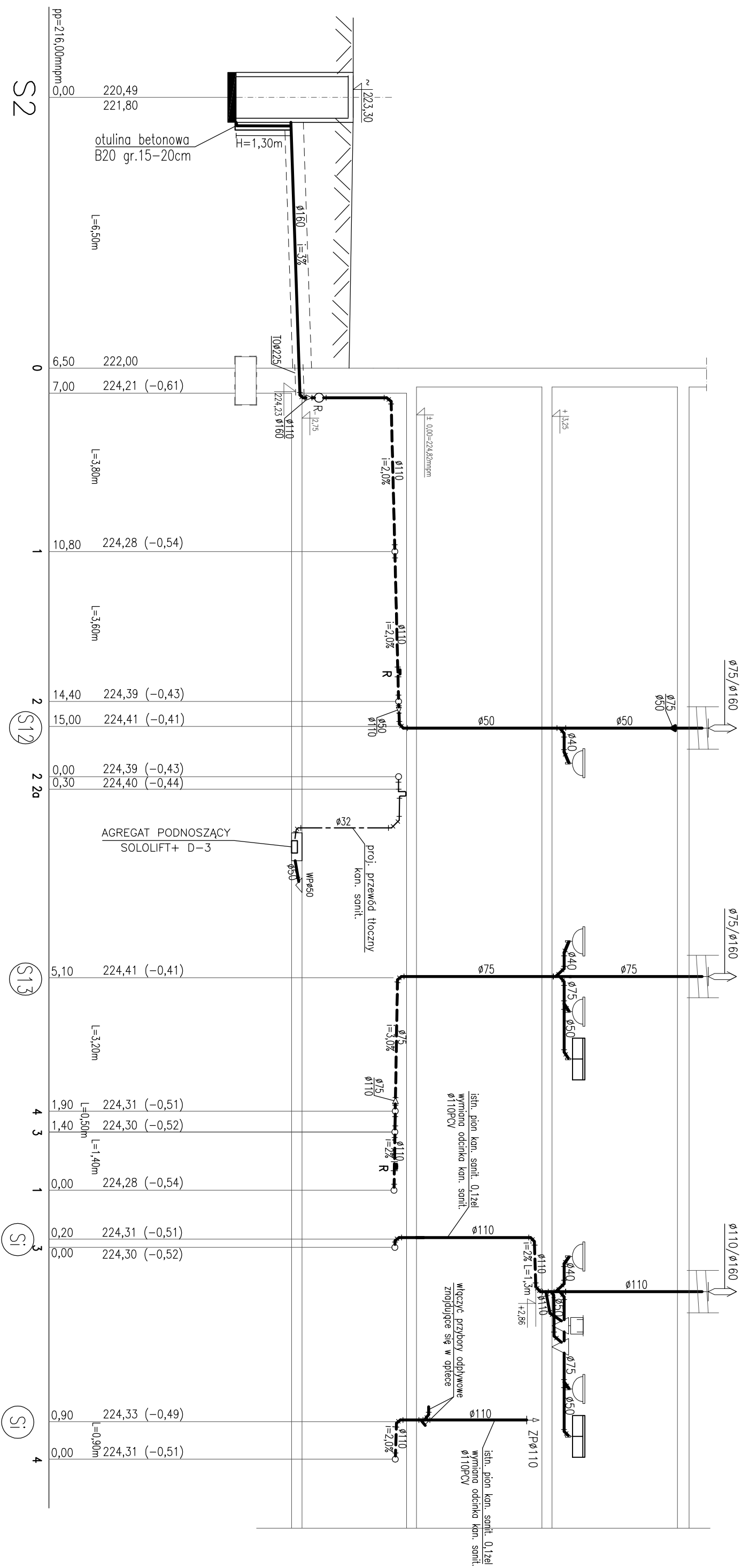
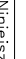


SKALA 1:100



INSTALACJĘ KANALIZACJI SANITARNEJ PROWADZONĄ POD STROPEM I PO ŚCIANACH NALEŻY OBUDOWAĆ PŁYTAMI G.K.



Dom z klasą

projekty budowlane

25-008

kielce

ul.Staszica/P.108

Objekt:	OŚRODEK ZDROWIA		
Adres:	RAKOW dz. nr ewid. 2976/3 i 2980/5		
Tytuł rysunku:	PROFIL KANALIZACJI SANITARNEJ DO STUDZIENKI S2		
Stadium:	Projekt wykonawczy	Podpis	
Projektował:	mgr inż. K. Chodacka	sanitarna	KL-54/02
Sprawił:	mgr inż. D. Warda	sanitarna	70/82
Opracował:	mgr inż. W. Tomaszewsko	sanitarna	
I:100	Data:	01-2008	
	Specjalność		Nr uprawnien
			Nr rysunku: 9
	Strona:		

UWAGA: Niniejsza dokumentacja ani, zgodnie z jej treścią, nie może być powielana ani rozpowszechniana za pomocą urządzeń elektronicznych, mechanicznych, kopiujących, nagrywających i innych bez pisemnej zgody posiadacza praw autorskich: "Dom z klasą".